

Nerprun bourdaine



Les feuilles

Alternes, non dentées, plus larges dans le tiers supérieur.
6-10 nervures bien définies de chaque côté de la nervure centrale.



Les fleurs et les fruits

Fleurs blanches, petites et discrètes, à 5 pétales.
Des fruits immatures blancs, puis rouges et noirs à maturité peuvent se retrouver sur un plant en même temps.



L'écorce et le bois

L'écorce des nouvelles pousses possède de petites lignes blanches bien définies (lenticelles).
Le bois de coeur est orangé



Rejets de souches

Nombreux et vigoureux.
Peuvent croître de plus d'un mètre par année et produire des graines.

PRIORISONS LA PRÉVENTION



VOTRE CONSEILLER FORESTIER

GUIDE DE GESTION DU NERPRUN BOURDAINE POUR LES PROPRIÉTAIRES FORESTIERS

EN CAS DE DÉTECTION CONSULTEZ

amvap.ca/fr/documents-et-publications/

EN CAS DE DÉTECTION CONTACTEZ

418-625-2100
WWW.AMVAP.CA



Nerprun cathartique



Les feuilles

Presque opposées, avec de petites dents arrondies.
3-5 paires de nervures recourbées vers la pointe qui est fort prononcée.



Les fleurs et les fruits

Petites fleurs jaunâtres en grappes denses, à 4 pétales.
Fruits ronds, verts immatures et noirs à maturité à la fin de l'été et à l'automne.

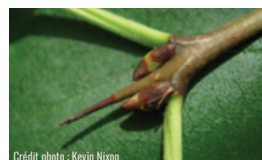


L'écorce et le bois

L'écorce est brun-gris devenant écaillée avec l'âge.
Présence de lenticelles.
Le bois de coeur est jaune-orangé

Autre trait

Certaines ramilles présentent une épine terminale courte et acérée.



Merci à nos partenaires



Nerprun bourdaine



Les feuilles

Alternes, non dentées, plus larges dans le tiers supérieur.
6-10 nervures bien définies de chaque côté de la nervure centrale.



Les fleurs et les fruits

Fleurs blanches, petites et discrètes, à 5 pétales.
Des fruits immatures blancs, puis rouges et noirs à maturité peuvent se retrouver sur un plant en même temps.



L'écorce et le bois

L'écorce des nouvelles pousses possède de petites lignes blanches bien définies (lenticelles).
Le bois de coeur est orangé



Rejets de souches

Nombreux et vigoureux.
Peuvent croître de plus d'un mètre par année et produire des graines.

PRIORISONS LA PRÉVENTION



VOTRE CONSEILLER FORESTIER

GUIDE DE GESTION DU NERPRUN BOURDAINE POUR LES PROPRIÉTAIRES FORESTIERS

EN CAS DE DÉTECTION CONSULTEZ

amvap.ca/fr/documents-et-publications/

EN CAS DE DÉTECTION CONTACTEZ

418-625-2100
WWW.AMVAP.CA



Nerprun cathartique



Les feuilles

Presque opposées, avec de petites dents arrondies.
3-5 paires de nervures recourbées vers la pointe qui est fort prononcée.



Les fleurs et les fruits

Petites fleurs jaunâtres en grappes denses, à 4 pétales.
Fruits ronds, verts immatures et noirs à maturité à la fin de l'été et à l'automne.

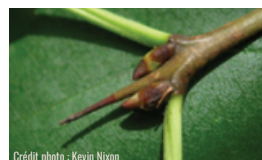


L'écorce et le bois

L'écorce est brun-gris devenant écaillée avec l'âge.
Présence de lenticelles.
Le bois de coeur est jaune-orangé

Autre trait

Certaines ramilles présentent une épine terminale courte et acérée.



Merci à nos partenaires

